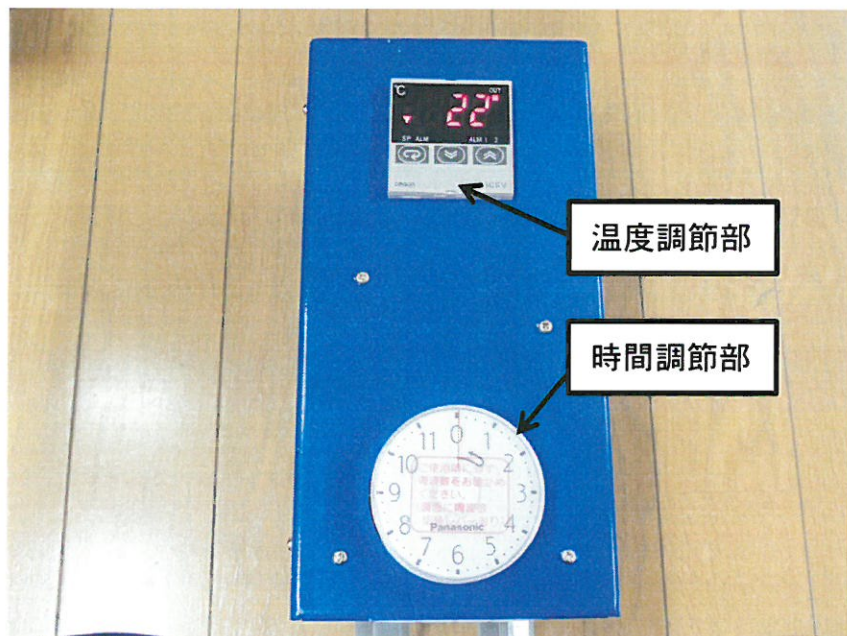


多目的温度調節器



温度調節部

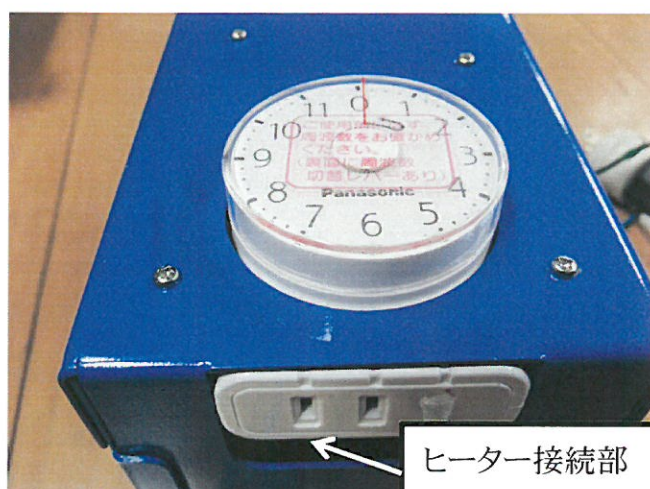
時間調節部

参考使用用途

- ゆでたまご、温泉卵、天ぷら燻製などのお料理に
 - 温室(ビニールハウス)の温度調節に
 - 飲み物などの保温に
- 温度と時間が調節できます

価格:33,600(税込)

型番:KT-001



ヒーター接続部
(コンセント)



熱電対(感温部)